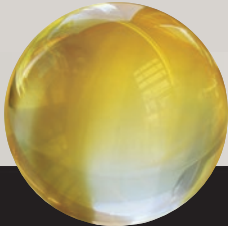


SOFTWARE-AS-A-SERVICE

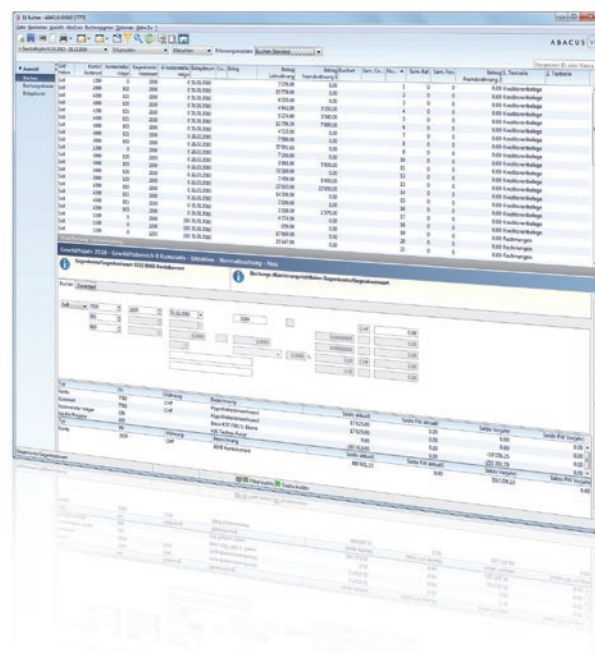


ABAWEB
treuhand
business software

 **ABACUS**
business software



“Die ortsunabhängige Nutzung der Software – im Büro, zu Hause oder unterwegs – schafft hohe Flexibilität.”



Mit AbaWebTreuhand, der modernen, zukunftsorientierten Software, die Zusammenarbeit mit dem Treuhänder optimieren

Benötigt wird nur ein Computer – egal, ob mit Windows, Linux oder Mac OS – ein Internet-Browser und eine SuisseID – und die Daten können via Internet direkt und bequem beispielsweise in der ABACUS Finanz- oder Lohnsoftware beim Treuhänder eingeben werden. Mehr als 5'500 Kunden von Treuhändern nutzen bereits erfolgreich AbaWebTreuhand.



AbaWebTreuhand – Vorteile für Treuhandkunden

- > Günstige, klar definierte und kalkulierbare monatliche Kosten
- > Keine Softwareinstallation, keine Updates und Wartung, kein Datenaustausch via E-Mail
- > Dank der SuisseID von der Post ist AbaWebTreuhand so sicher wie Online-Banking.
- > Ortsunabhängig arbeiten und jederzeit Zugriff auf die Daten haben.
- > Keine Probleme mit verschiedenen Versionen von Daten
- > Keine Sorgen um die Datensicherung – diese erfolgt direkt und automatisch beim Treuhänder.
- > Bestehende Computer lassen sich länger nutzen, da AbaWebTreuhand mit sehr wenig Rechenleistung auskommt.

ABAWEBTREUHAND LÄSST IHNEN MEHR RAUM





FÜR INDIVIDUELLE BEDÜRFNISSE



“Mit AbaWebTreuhand sind und bleiben wir flexibel in der Zusammenarbeit mit unserem Treuhänder.”



AbaWebTreuhand – so funktioniert's

1. Je nach Grösse des Unternehmens und ganz auf die Bedürfnisse zugeschnitten wird das passende Software-Abonnement gewählt.
2. Der Treuhänder legt fest, mit welchen Programmteilen und Funktionen gearbeitet werden kann und gibt mit der Freischaltung seinem Kunden Zugriff auf die Programme.
3. Via Internet wird die ABACUS Business Software auf dem Server des Treuhänders gestartet, worauf beispielsweise Buchungen in der Finanzbuchhaltung oder Arbeitszeiten in der Lohnsoftware erfasst werden können. Mit der Option Abascan lassen sich Originalbelege wie z.B. Lieferantenrechnungen scannen, hochladen und damit in die Buchhaltung einbinden.
4. Die Arbeitsteilung zwischen dem KMU und dem Treuhänder erfolgt nach Absprache. Das kann von der Abfrage von Auswertungen über die Datenerfassung bis zu ergänzenden Abschlussarbeiten oder auch der Erstellung der Mehrwertsteuerabrechnung gehen.



ÜBERSICHT ABONNEMENTS

Finanzbuchhaltung	9
Electronic Banking	10
Finanzpakete	11
Adressmanagement	12
Fakturierung/Auftragsbearbeitung	13
Fakturierungspakete (Smartline)	14
Lohnbuchhaltung	15
LohnLight	17
Vorerfassungspaket	17
Visumskontrolle	18
AbaProject	19
AbaScan	20
E-Business AbaShop	21
E-Business Rechnungsempfang	22
AbaReport	23



FINANZBUCHHALTUNG

Die ABACUS Finanzbuchhaltung ist in vielen grossen Treuhandgesellschaften praxiserprobt und hat sich in über 10'000 Betrieben aller Grössen und Branchen bewährt. Die Finanzsoftware wurde durch eine grosse Buchprüfungsfirma auf die Einhaltung der Buchführungsvorschriften geprüft.

Funktionen	1*	2	3
FINANZBUCHHALTUNG	x	x	x
> Buchen, Kontoauszüge, Bilanzen	x	x	x
> MWST-Programme	x	x	x
> Budgetierung	x		x
> Kostenstellen	x		x
> Fremdwährungen verwalten		x	x
> Kontenklassierung		x	x
> Buchungsschnittstellen		x	x
> Jahresabschluss		x	x

Für einen Praxistest besuchen Sie: <http://abaweb.abacus.ch>

* Setzt die Zusammenarbeit mit einem Treuhänder voraus, da gewisse Programmfunktionen nur durch den Treuhänder ausgeführt werden können.



ELECTRONIC BANKING

Das Programm Electronic Banking erlaubt die automatisierte Zahlungsabwicklung mit vollständiger Integration in die betriebswirtschaftlichen Anwendungen ergänzt durch online Kontoinformationen.

Funktionen	1
ELECTRONIC BANKING	x
> Zahlungen erfassen	x
> Aufträge freigeben	x
> Aufträge senden	x
> Verbuchung in Finanzbuchhaltung	x
> Empfangen	x
> Firmenstamm	x

Für einen Praxistest besuchen Sie: <http://abaweb.abacus.ch>



FINANZPAKETE

Die Finanzpakete enthalten die Programme für die Finanzbuchhaltung, Debitorenbuchhaltung, Kreditorenbuchhaltung und das Electronic Banking – alles aus einer Hand.

Damit wird die einfache Verwaltung der Debitorenausstände und die gleichzeitige Rationalisierung durch eine automatisierte Zahlungserfassung ermöglicht, genauso wie die effiziente Erfassung von Lieferantenrechnungen und die optimale Bewirtschaftung der Kreditorenbestände.

Funktionen	1*	2
FINANZBUCHHALTUNG	x	x
> Buchen, Kontoauszüge, Bilanzen	x	x
> MWST-Programme	x	x
> Budgetierung	x	x
> Kostenstellen	x	x
> Fremdwährungen verwalten		x
> Kontenklassierung		x
> Buchungsschnittstellen		x
> Jahresabschluss		x
DEBITORENBUCHHALTUNG	x	x
> Verzugszins		x
> Konten definieren		x
KREDITORENBUCHHALTUNG	x	x
> Konten definieren		x
ELECTRONIC BANKING	x	x

Für einen Praxistest besuchen Sie: <http://abaweb.abacus.ch>

* Setzt die Zusammenarbeit mit einem Treuhänder voraus, da gewisse Programmfunktionen nur durch den Treuhänder ausgeführt werden können.



ADRESSMANAGEMENT

Das ABACUS Adressmanagement ist mit seinem modularen Konzept sowohl für einfache Anforderungen als auch für komplexe Aufgaben optimal geeignet. Neue Dimensionen erreicht dieses Programm durch integrierte Funktionen der Verkaufsunterstützung.

Funktionen	1
ADRESSMANAGEMENT	x
> Adressen erfassen / bearbeiten	x
> Aktivitäten	x
> Serienbriefe	x
> Selektionen	x
> Auswertungen	x
> Etiketten	x

Für einen Praxistest besuchen Sie: <http://abaweb.abacus.ch>



FAKTURIERUNG / AUFTRAGSBEARBEITUNG

Die ABACUS Fakturierung / Auftragsbearbeitung ist als Standardsoftware branchenunabhängig einsetzbar, verfügt über viele Customizing-Funktionen und ist durch die ständige Weiterentwicklung zukunftsorientiert. Die Verknüpfung von Einkauf, Bestellwesen und Lagerverwaltung machen professionelle Lösungen möglich.

Funktionen	1	2	3	4
VERKAUF	x	x	x	x
> Aufträge	x	x	x	x
> Projektaufträge		x	x	x
> Sammelaufträge	x	x	x	x
> Teilfakturen	x	x	x	x
> Offerten	x	x	x	x
> Projektofferten		x	x	x
> MIS / Kennzahlen / Verkaufsstatistiken		x	x	x
> Seriennummernverwaltung	x	x	x	x
> Aboverwaltung	x	x	x	x
> Serienaufträge (Adressmanagement)	x	x	x	x
STAMMDATEN	x	x	x	x
> Produkte	x	x	x	x
> Kunden	x	x	x	x
> Lieferanten				x
> Klassierungen	x	x	x	x
LAGER			x	x
> Lagerbewegungen			x	x
> Lagerauswertungen			x	x
> Lagerbewegungen Archiv			x	x
> Inventur / Wertkorrekturen			x	x
EINKAUF				x
> Bestellungen				x
> Bestellübersicht & Überwachung				x
> Sammelbestellungen				x
> Bestellungen Archiv				x
> Bestellanfragen				x
> Bezugskosten				x
> Einkaufsdisposition				x
> Einkaufsstatistiken				x

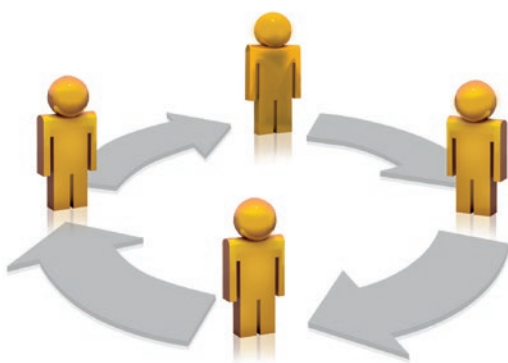
Für einen Praxistest besuchen Sie: <http://abaweb.abacus.ch>

FAKTURIERUNGSPAKETE (SMARTLINE)

Das Fakturierungspaket Smartline umfasst alles, was ein KMU für die Verwaltung der Adressen, die Rechnungsstellung, die Zahlungsabwicklung sowie die Buchhaltung benötigt.

Funktionen	1	2
FINANZBUCHHALTUNG	x	x
DEBITORENBUCHHALTUNG	x	x
ELECTRONIC BANKING	x	x
KREDITORENBUCHHALTUNG		x
FAKTURIERUNG / AUFTRAGSBEARBEITUNG 1	x	x
ADRESSMANAGEMENT	x	x

Für einen Praxistest besuchen Sie: <http://abaweb.abacus.ch>



LOHNBUCHHALTUNG

Die ABACUS Lohnbuchhaltung hat sich in unterschiedlichsten Branchen in über 9'000 Klein-, Mittel- und Grossbetrieben im täglichen Einsatz bewährt. Monatlich werden rund 800'000 Lohnabrechnungen über die ABACUS Business Software erstellt. Die ABACUS Lohnsoftware wurde durch swissdec gemäss den aktuellen Richtlinien zertifiziert.

Funktionen	1*	2*	3
LOHNBUCHHALTUNG	x	x	x
> Lohnabrechnungen vorerfassen und drucken	x	x	x
> Lohnabrechnungen erstellen und bearbeiten		x	x
> Auszahlungsliste		x	x
> Perioden- und Kumulativjournale	x	x	x
> Personalstamm inkl. Personalstandardlisten	x	x	x
> Lohnartendefinition			x
> Lohnausweis Schweiz ausgeben			x
> Jahresabschluss inkl. nationale Auswertungen			x

Für einen Praxistest besuchen Sie: <http://abaweb.abacus.ch>

* Setzt die Zusammenarbeit mit einem Treuhänder voraus, da gewisse Programm-funktionen nur durch den Treuhänder ausgeführt werden können.





*“Wir können uns wieder ganz unserem
Kerngeschäft widmen: Keine Software-
installation, keine Updates – keine
technischen Probleme.”*

LOHNLIGHT

Mit dem Programm LohnLight steht den kleinen Unternehmen ein einfaches und effizientes Arbeitsmittel für die Personaladministration zur Verfügung. Es hat sich bereits in über 6'500 Unternehmen bewährt, unterstützt verschiedene Branchen und trägt dabei den Bedürfnissen der Kleinbetriebe Rechnung.

Funktionen	1
LOHNLIGHT	x

Für einen Praxistest besuchen Sie: <http://abaweb.abacus.ch>

VORERFASSUNGSPAKET

Das Vorerfassungspaket enthält die Programme Lohnbuchhaltung 1, Finanzbuchhaltung 1 und Electronic Banking – alles aus einer Hand.

Funktionen	1*
LOHNBUCHHALTUNG 1 BIS 50 MITARBEITENDE	x
FINANZBUCHHALTUNG 1 BIS 2'500 BUCHUNGEN	x
ELECTRONIC BANKING	x

Für einen Praxistest besuchen Sie: <http://abaweb.abacus.ch>

* Setzt die Zusammenarbeit mit einem Treuhänder voraus, da gewisse Programmfunktionen nur durch den Treuhänder ausgeführt werden können.

VISUMSKONTROLLE

Mit der Visumskontrolle wird der Prozess der Rechnungskontrolle und Visierung beschleunigt und vereinfacht. Auf digitalisierte Originalbelege kann im Visumsprozess jederzeit zugegriffen und somit gänzlich im innerbetrieblichen Ablauf auf Papier verzichtet werden. Belege visieren oder ablehnen, Bemerkungen erfassen und andere Personen in den Ablauf integrieren wird zum Kinderspiel.

Funktionen	1
KREDITORENBUCHHALTUNG	x
> Kreditoren Inbox bearbeiten	x
> Kreditoren Inbox ausgeben	x
> Kreditoren Umlaufprotokoll ausgeben	x

Für einen Praxistest besuchen Sie: <http://abaweb.abacus.ch>



LEISTUNGS-/PROJEKTABRECHNUNG ABAPROJECT

AbaProject bietet eine unternehmens- und branchenspezifisch optimierte Leistungserfassung für die zielorientierte und effiziente Planung, Verwaltung, Abrechnung sowie Kontrolle von Projekten.

Funktionen	1
ABAPROJECT	x
> Rapportierung / Zeiterfassung	x
> Fakturierung	x
> Auswertungen	x
> Projektstamm Definition	x
> Personalstamm / Adressen	x
> Projektlisten	x
> Leistungsarten	x
> Abrechnungsdefinition	x
> Jahresendprogramme	x

Für einen Praxistest besuchen Sie: <http://abaweb.abacus.ch>

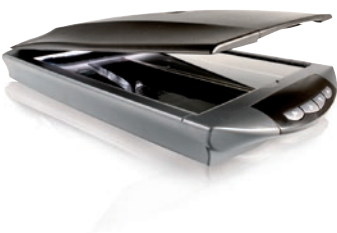


SCANNING VON ORIGINALBELEGEN MIT ABASCAN

Lieferanten- und Kundenrechnungen, Auftragsbestätigungen, Bestellungen sowie beliebige andere Dokumente lassen sich mit AbaScan digitalisiert in einem Dossier oder auch direkt zur Buchhaltungstransaktion abspeichern und sind damit per Mausklick sofort auffindbar.

Funktionen	1
ABASCAN	x
> Upload	x
> Control	x

Für einen Praxistest besuchen Sie: <http://abaweb.abacus.ch>



E-BUSINESS ABASHOP

Im Rahmen der ABACUS Standardsoftware lässt sich auch von den Möglichkeiten der Datenkommunikation übers Internet profitieren. Die geeigneten Instrumente dazu sind die E-Commerce-Lösung AباShop und die E-Business-Prozessintegration für den papierlosen Dokumentenaustausch mit Geschäftspartnern.

Die ABACUS Auftragsbearbeitung kann mit einem integrierten Webshop ergänzt werden. Automatisch werden die gewünschten Artikeldaten, Kundenpreise/-rabatte und Lagerbestände auf AباShop transferiert und sämtliche Shop-Bestellungen als Kundenauftrag angelegt.

Funktionen	1
E-BUSINESS	x
> AباShop eröffnen / konfigurieren / administrieren	x
> AباShop-Daten publizieren	x
> E-Dokumente bearbeiten / empfangen / verarbeiten	x
> Shopper-Daten einlesen	x

Für einen Praxistest besuchen Sie: <http://abaweb.abacus.ch>



E-BUSINESS RECHNUNGSEMPFANG

Mit dem E-Business Rechnungsempfang werden vom Lieferanten zugestellte E-Rechnungen automatisch abgelegt, gelesen und weiter verarbeitet, das alles komplett papierlos.

Funktionen	1
E-BUSINESS	x
> E-Business-Zugang konfigurieren	x
> E-Dokumente bearbeiten / empfangen / verarbeiten	x
> Teilnehmer administrieren	x

Für einen Praxistest besuchen Sie: <http://abaweb.abacus.ch>



ABAREPORT

Das leistungsfähige und durchgängig individualisierbare Informationssystem AbaReport unterstützt die Aufbereitung und Beschaffung von relevanten Informationen aus dem ERP-System.

Funktionen	1
ABAREPORT	x
> AbaReport Preview	x

Für einen Praxistest besuchen Sie: <http://abaweb.abacus.ch>





ABACUS Research AG, Betriebswirtschaftliche Software
CH-9300 Wittenbach-St.Gallen, www.abacus.ch info@abacus.ch

ABACUS Research SA, Business Software
CH-2501 Bienne/Biel, www.abacus.ch info@abacus.ch

ABACUS Business Solutions GmbH
D-80336 München, www.abacus-solutions.de info@abacus-solutions.de